

Työmarkkinatuen kuntarahoitusosuus 2014-2016

	2014		2015			2015			2016			2016		
			300-999 (50 %)*	1000 (70 %)*	Yhteensä	300-999	1000	Yhteensä	300-999 (50 %)*	1000 (70 %)*	Yhteensä	300-999	1000	Yhteensä
tamm	128 108,57	352	124 857,30	92 946,22	217 803,52	389	197	586	141 341,50	105 031,36	246 372,86	440	224	664
helmi	116 642,86	364	121 743,15	87 634,01	209 377,16	387	195	582	139 007,32	105 421,24	244 428,56	445	235	680
maal	122 159,88	376	124 684,45	91 947,21	216 631,66	389	195	584	154 233,93	115 495,79	269 729,72	458	234	692
huhti	137 215,82	383	138 362,48	95 794,57	234 157,05	404	195	599	141 354,66	105 351,46	246 706,12	433	228	661
touko	125 089,74	381	120 489,65	88 852,52	209 342,17	392	195	587	147 337,17	103 798,61	251 135,78	449	231	680
kesä	120 770,34	384	135 000,10	94 349,18	229 349,28	423	203	626	157 146,88	114 297,04	271 443,92	473	238	711
heinä	148 875,16	406	163 675,72	111 524,30	275 200,02	448	211	659	155 873,86	115 214,97	271 088,83	458	231	689
elo	137 608,86	414	155 153,22	107 101,55	262 254,77	463	216	679	172 812,65	122 281,05	295 093,70	491	234	725
syys	127 805,00	395	150 651,32	111 353,38	262 004,70	442	221	663	152 649,41	123 719,42	276 368,83	484	246	730
loka	141 438,65	404	139 022,40	108 335,12	247 357,52	424	224	648	129 291,10	98 790,88	228 081,98	417	225	642
marras	123 838,14	387	109 732,28	94 514,38	204 246,66	404	212	616	132 070,54	110 955,42	243 025,96	392	227	619
joulu	148 563,79	394	148 532,33	106 776,09	255 308,42	419	213	632	124 393,35	103 868,07	228 261,42	402	225	627
Yhteensä	1 578 116,81	387	1 631 904,40	1 191 128,53	2 823 032,93	415	206	622	1 747 512,37	1 324 225,31	3 071 737,68	445	232	677

Yhteensä **1 578 116,81**
Keskimäärin kk **131 509,73**

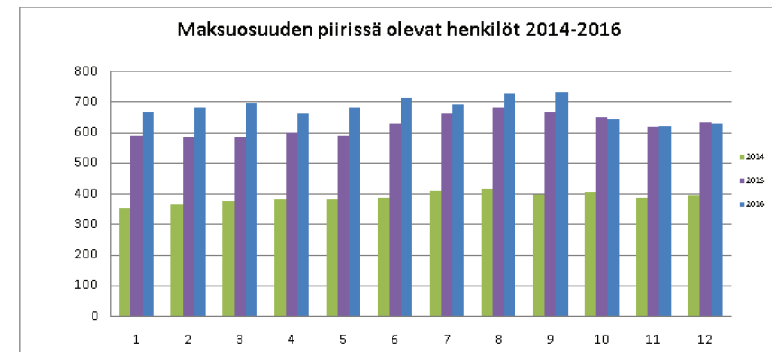
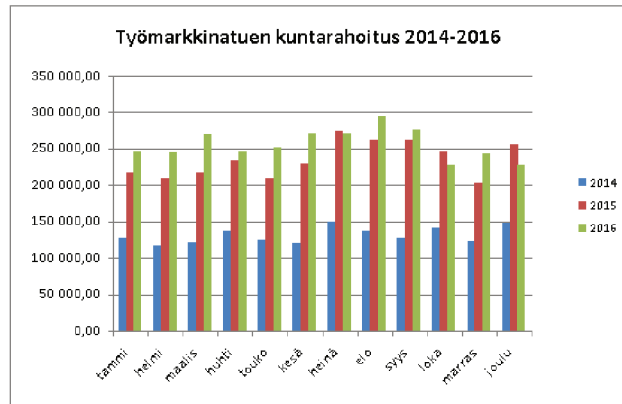
2 823 032,93
235 252,74

Arvio **3 071 737,68**
255 978,14

Varattu tal.arvioon **1 300 000**
Yl/ali talousarvion **-278 117**

2 600 000
-223 032,93

2 750 000
-321 737,68



*) Työttömyysturvalaki muuttui 1.1.2015 alkaen siten, että valtio ja kunnat rahoittavat puoleksi työttömyyden perusteella maksetun työmarkkinatuen 300-999 päivän ajalta ja että kunnat vastaavat 70 %:n maksuosuudella vähintään 1000 päivää työttömyyden perusteella työmarkkinatukea saaneiden henkilöiden työttömyysetuudesta. Ennen lakimuutosta kunnat vastasivat 50 %:n maksuosuudella vähintään 500 päivää työttömyyden perusteella työmarkkinatukea saaneiden henkilöiden työttömyysetuudesta.